

ソビラ荘だより

令和2年度 事業計画

3月18日、令和元年度第5回理事會が開催され、令和2年度経営方針及び各事業計画が承認されました。

事業計画

平成29年度施設移転改築時において、従来の多床室からユニット型個室に移行し、入居定員を10名増員し60名としたことから比較的安定した経営環境となっておりますので、人材確保は固より、職員研修、職員の処遇改善に努めてまいります。また、様似福祉会が地域社会に貢献する取り組みとして、日常生活または社会生活上の支援が必要な入居者を支援するため、利用者負担額、食事、居住費の軽減を図るとともに、様似町内に居住する高齢者を対象に認知症予防事業「地域交流サロン」を開設し、高齢者の生きがいを高めるとともに孤立や引きこもりの解消に努め、高齢者が住み慣れた地域で安心して生活ができるよう支援してまいります。さらには、管理規程や運営規程に基づく目的を達成するために、適切な介護・福祉サービスを提供し、高齢者福祉の充実を図るとともに、確かな事業の推進と健全な運営に努めてまいります。

様似ソビラ荘

入居者の高齢化や要介護の重度化に伴い長期入院される方が多く、昨年4月から18名の入院(2名)や死亡(16名)による退所があり、1月までの稼働率は95.0パーセント(前年度同期94.0パーセント)と低位に推移しております。また、短期入所においては稼働率が40.8パーセント(前年度同期55.0パーセント)と非常に低位に推移しておりますが、短期入所は要介護状態の悪化防止や介護予防、家族の介護負担を軽減するうえで大きな役割をもってまいりますので利用促進に努めてまいります。

様似デイサービスセンター

祝祭日も含め月曜日から金曜日まで週5日間開設しておりますが、利用者の減少により利用定員を35名とする中でサービスの提供に努めております。1日平均の利用者は25.6名(前年度同期25.4名)となっておりますが、今後においても高齢者の介護予防、機能回復訓練及び閉じこもり防止などと共に家族の介護負担の軽減を図るため利用の促進に努めてまいります。

令和2年4月17日発行
〒058-0012
様似郡様似町朝日丘45番地
特別養護老人ホーム
様似ソビラ荘
TEL0146-36-3126
FAX0146-36-3522

地域交流サロン「ソビラ」

様似ソビラ荘では認知症予防事業の一環として地域交流サロンを毎月2回開催しております。インフルエンザの流行に伴い1月8日は開催を中止させていただきましたが、感染が収束したことから1月21日は再開する運びとなりました。冬の寒い時期にもかかわらず多くの方に参加していただき大変感謝しております。皆さんは様似町のなつかしい映像を鑑賞し、おしゃべり会では出来立てほやほやのおやきを食べながら談笑し久しぶりの再会を楽しんでおられました。しかし、2月以降は新型コロナウイルスの感染防止のため開催することが出来ない状況となっております。私どもは1日も早く皆様にお会いできる日を楽しみに様々な楽しい催しを準備して多くの方々の参加をお待ちしておりますので、今年度もよろしくお願いたします。



老人福祉寮インルム荘

様似町からの委託を受けて、介護サービスや生活支援を必要とする方が入居する施設です。様似町と連携して自立した生活、安定した日常生活を過ごしていただけるよう努力してまいります。

社会福祉法人様似福祉会 修学資金制度について

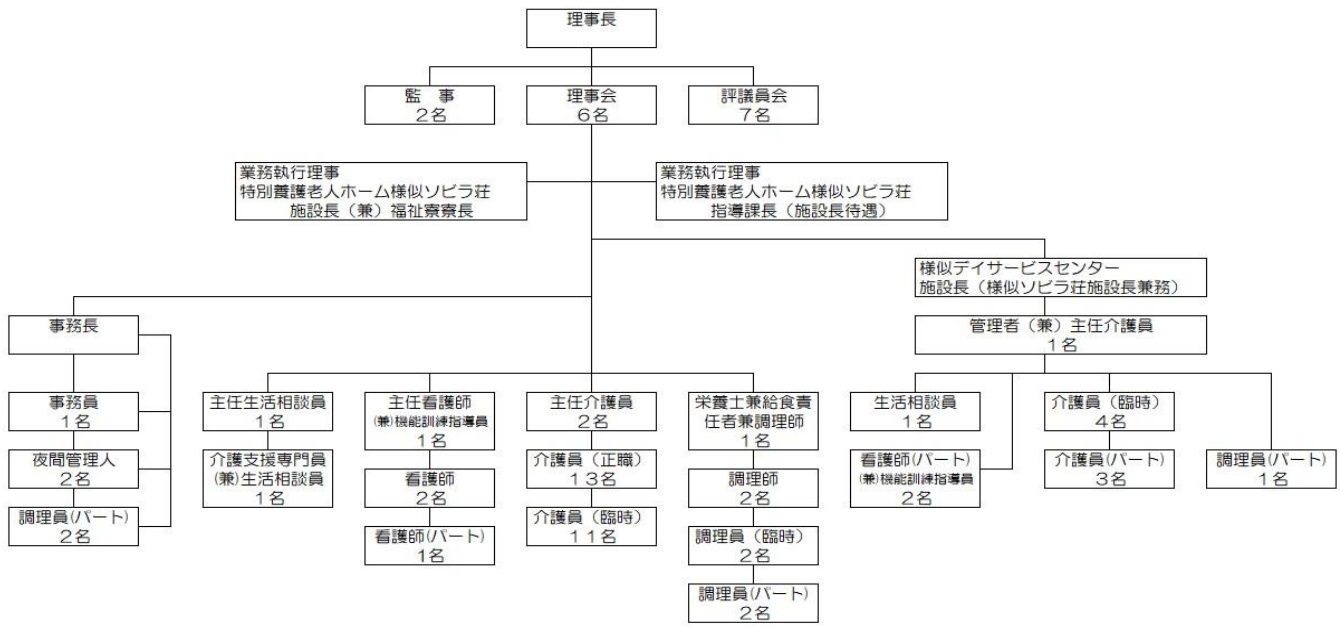
様似福祉会では、介護福祉士の学校又は養成所に入学又は在学する方を対象に必要な資金(入学金、授業料他)を貸し付ける修学資金制度を設けております。この制度は、資格取得後、様似福祉会に5年以上勤務することを確約した方に修学資金として貸付するもので、5年間勤務した場合は、貸付金の償還が免除されます。



◎ 面会制限のお知らせ

ご家族様におかれましては感染予防対策にご協力いただき誠にありがとうございます。現在も新型コロナウイルスの感染が拡大している状況であることから面会制限を継続しております。ご心配をおかけし申し訳ございませんが、ご理解、ご協力のほどよろしくお願い申し上げます。

社会福祉法人様似福祉会 組織機構図



新採用職員を紹介



事務員 扇谷 真奈美

不慣れで不安や緊張もありますが、今までの経験を活かし、皆様に信頼される事務員になります。よろしくお願いします。



介護福祉士 村中 凜

たくさんの事を覚えていかなければならないので大変ですが、一生懸命頑張っていきたいと思います。



2月3日から5日間、デイサービスセンターホールで豆まきを行いました。職員が赤鬼・青鬼に扮装し金棒を持ち怖い叫び声を上げながら登場。利用者皆さまは「鬼はそと！」と元気な声を上げながら紅白のボールを一齐に投げつけ鬼を退治。豆まきが終わった後、豆入りのお菓子を食べながら「おもしろかった！」と満面の笑みで話しておられました。

通信

喫茶の日

2月19日、地域交流スペースにおいて「喫茶の日」を行いました。寒い時期ではありますが、入居者皆さんはアイスクリームを美味しく食べながら喫茶の雰囲気を楽しんでおられました。



- 【人事】
- 3月1日付 事務長 九里隆広 (主任事務員)
 - 4月1日付採用 扇谷真奈美 (事務員)
 - 村中凜 (介護福祉士)
 - 3月31日付退職 金子由希 (事務員)
 - 佐々木勇哉 (介護員)

- 《寄贈》
- ・様似町婦人ボランティア・アポイ様
 - ・逢山 康弘 様 (手作りのマスク)
- 《寄付》
- ・前田 和紀 様 ・作田 和正 様
 - ・松田 則重 様

ありがとうございました

4月の行事予定

- 1日 新採用職員辞令交付
- 6日 定期昇給辞令交付
- 8日 管理職会議
- 9日 看取り協議
- 15日 誕生会
- 22日 主任者会議
- 23日 身体拘束委員会
- 23日 喫茶の日
- 23日 口腔ケア委員会
- 23日 新採用職員職場研修
- 23日 デイサービス職員会議
- 23日 ソビラ荘職員会議

※新型コロナウイルス感染症防止のため地域交流サロンをはじめ各行事を自粛しております。

【あ тогоき】

雪が解け春の暖かい日差しを浴びて、ふきのとうが顔を出し、桜が色づく季節となりました。近頃は新型コロナウイルス感染症拡大により日本中で自粛する日々が続いており、気持ちが落ち込むことが多くなっていますが、今後ともしっかりと感染予防を行い、利用者の皆様が安心して生活を継続していけるよう努めていきたいと思っております。(渡邊)