

ソビラ荘だより

令和3年度 経営方針・事業計画

3月18日、令和2年度第4回理事会が開催され、令和3年度経営方針及び各事業計画が承認されました。（経営方針については抜粋して掲載しております。）

〈経営方針〉

様似福祉会が地域福祉の一翼を担う社会福祉法人として求められる役割と目的を充分に認識し、常に利用者の立場に立って一人ひとりの人格と豊かに生きられる権利を尊重し、安全で安心して受けられる介護・福祉サービスの充実に努めるとともに、健全な社会福祉事業を行います。

〈事業計画〉

各施設、事業ともに、それぞれの管理規程や運営規程に基づく目的を達成するため、適切な介護・福祉サービスを提供し、高齢者福祉の充実に努めるとともに、確かな事業の推進と健全な運営に努めてまいります。また、様似福祉会が地域社会に貢献する取り組みとして、日常生活または社会生活上の支援が必要となる入居者を支援するため、利用者負担額、食事、居住費の軽減を図るとともに、様似町内に居住する高齢者を対象に認知症予防事業「地域交流サロン」を開設し、高齢者の生きがいを高めるとともに孤立や引きこもりの解消に努め、高齢者が住み慣れた地域で安心して生活ができるよう支援してまいります。

令和3年4月23日発行
〒058-0012
様似郡様似町朝日丘 45 番地
特別養護老人ホーム
様似ソビラ荘
TEL0146-36-3126
FAX0146-36-3522

様似ソビラ荘

入居者の高齢化が進んでいます。反面、要介護の低い方の入居者が増加している傾向にあります。昨年4月から11名の入院（3名）や死亡（8名）による退所があり、1月までの稼働率は95パーセント（前年度同期95パーセント）と比較的低位に推移しておりますが、短期入所においては稼働率が79・3パーセント（前年度同期40・8パーセント）と高い水準となっております。短期入所は要介護状態の悪化防止や介護予防、家族の介護負担を軽減するうえで大きな役割をもっておりますので、利用促進に努めてまいります。

様似デイサービスセンター

祝祭日も含め月曜日から金曜日まで週5日間開設しておりますが、利用者の減少により利用定員を35名とする中でサービスの提供に努めております。1月までの利用者は1日平均22・9名（前年度同期25・6名）と低位に推移しておりますが、今後においても高齢者の介護予防、機能回復訓練及び閉じこもり防止などと共に家族の介護負担の軽減を図るため利用の促進に努めてまいります。

老人福祉寮インルム荘

様似町からの委託を受けて、介護サービスや生活支援を必要とする方が入居する施設です。そのため、様似町と連携して自立した生活、安定した日常生活を過ごしていただけるよう努力してまいります。



交通安全旗のなみ作戦への参加

4月13日、町内一斉に交通安全旗のなみ作戦が行われました。様似ソビラ荘職員は山村板金前、様似デイサービスセンター職員は様似郵便局前で地域の皆様と一緒に手旗を振り、ドライバーに交通安全を呼びかけました。社会貢献事業への参加は社会福祉法人の重要な役割であり、今後におきましても積極的に地域の事業へ参加してまいります。

職員募集

1. 様似ソビラ荘介護員（正職員）
 - (1) 資格要件 介護福祉士
 - (2) 募集年齢 満35歳迄の方
 - (3) 勤務時間
 - ① 7:00～16:00
 - ② 9:15～18:15
 - ③ 14:45～23:45
 - ④ 23:30～9:30
 ※①～④の交代制
 - (4) 給与等 様似福祉会職員給与規程による。
2. 様似ソビラ荘臨時介護員
 - (1) 募集年齢 満65歳迄の方
 - (2) 勤務時間 1. 介護員（正職員）と同条件
 - (3) 賃金 日給8,260円
※期末手当3.3ヵ月

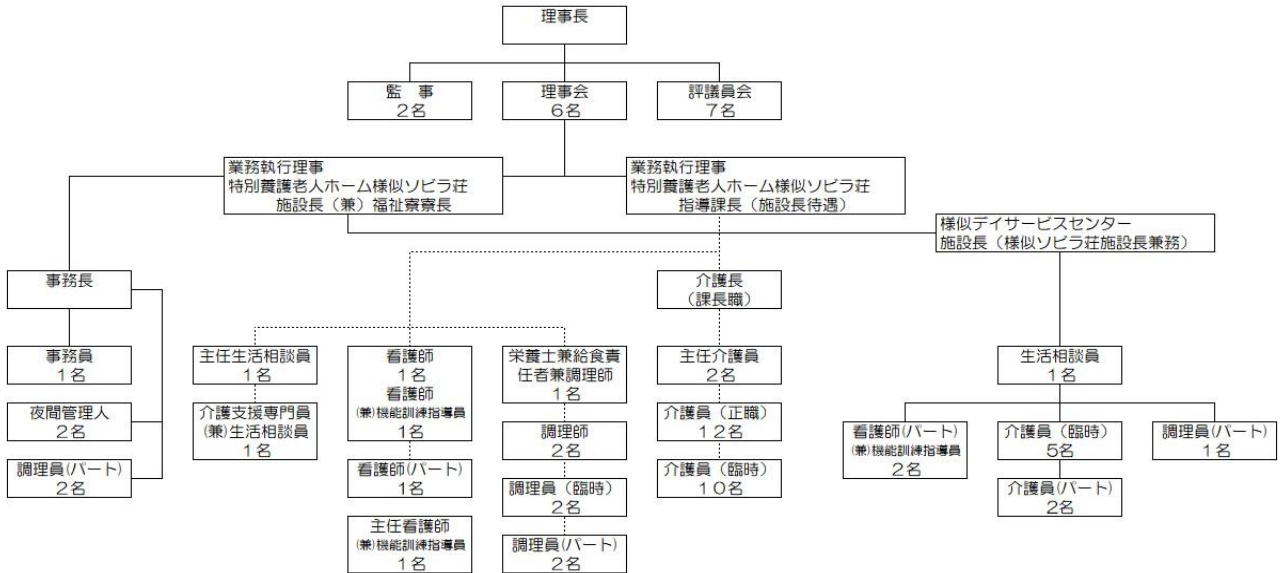
ソビラ荘・デイサービスセンター 施設長就任

4月1日から様似ソビラ荘、様似デイサービスセンターの施設長となりました中村秀則です。

入居されている方々やそのご家族、職員が安心して安全に暮らすことができ、そして働くことのできる職場であり続けられるよう誠心誠意努力していきたいと考えておりますのでよろしくお願いいたします。



社会福祉法人様似福祉会 組織機構図



【人事】

〈様似ソビラ荘〉

4月1日付採用

・中村秀則（施設長）

4月1日付

・介護長（課長職）

藤田小百合（ティ管理）

・介護支援専門員兼生活相談員

水上香織（ティ生活相談員）

3月31日付退職

・木原秀明（施設長）

・渡邊摩美

（介護支援専門員兼生活相談員）

〈様似ティサービスセンター〉

4月1日付採用

・中村秀則（施設長）

・柵山好美（介護員）

4月1日付

・管理者兼生活相談員

澤井美和子（ソビラ荘主任介護員）

3月31日付退職

・木原秀明（施設長）

・笠原樹美子（介護員）

〈老人福祉寮〉

4月1日付採用

・中村秀則（寮長）

3月31日付退職

・木原秀明（寮長）

ありがとうございました

《寄贈》

・ボランティアあい 様

・様似町婦人ボランティア・アポイ 様

《寄付》

・岩谷 尚志 様

・小野 光子 様

節分豆まき

2月3日から3日間、ソビラ荘各ユニットにおいて「節分豆まき」を行いました。赤鬼・青鬼が登場すると、入居者皆さんは紅白のボールを鬼が退散するまで幾度も投げつけ楽しんでおられました。



喫茶の日

4月14日、地域交流スペースにおいて毎月皆様が楽しみにしている「喫茶の日」を行いました。入居者皆様はアイスクリームを美味しく食べながら談笑され、楽しい一時を過ごされておりました。



テ
イ
通
信

2月1日から5日間、ティサービスセンターにおいて恒例行事である「豆まき」を行いました。利用者皆様は「鬼はそこー福はうち!!」と大きな声を上げながら鬼に扮装した職員にボールを投げつけ鬼退治を楽しみました。利用者皆様は豆まきが終わった後、お菓子を食べながら笑顔で話しておられました。



5月の行事予定

6日	管理職会議
11日	看取り協議
12日	誕生会
13日	喫茶の日
18日	主任者会議
19日	身体拘束廃止委員会
25日	口腔ケア委員会
26日	ソビラ荘職員会議
29日	ティサービス職員会議
29日	環境整備・花壇整備

※新型コロナウイルス感染症防止のため地域交流サロンをはじめ各行事を自粛しております。